

# Prolexic: proteção abrangente contra ataques de DDoS

Os atuais ataques de negação de serviço distribuída (DDoS) apresentam escala e sofisticação recorde, tornando-os incrivelmente desafiadores para empresas globais que dependem da disponibilidade contínua da sua infraestrutura digital.

Os ataques de DDoS tornaram-se não apenas a principal forma de ataques cibernéticos realizados em conjunto com ameaças persistentes avançadas (APTs), mas também uma cortina de fumaça eficaz para ataques de ransomware multicamada e de extorsão tripla.

O Akamai Prolexic, além de ser uma solução abrangente de proteção contra DDoS, também é:







- **Flexível:** sempre disponível ou sob demanda
- **Abrangente:** para todos os ambientes com opções no local, na nuvem e híbridas, além de um firewall na edge em frente a seus diferentes firewalls e infraestrutura diversificada
- **Confiável:** capacidade de defesa dedicada de mais de 20 Tbps, centros de depuração em nuvem em 32 cidades metropolitanas no mundo e serviço global de SOCC (Security Operations Command Center, centro de comando de operações de segurança) 24 horas por dia, 7 dias por semana, durante o ano todo

## Prolexic: proteção abrangente contra DDoS

O Prolexic foi desenvolvido especificamente para impedir ataques de DDoS e outros tráfegos indesejados ou maliciosos antes que as ameaças atinjam aplicativos, data centers e infraestruturas de nuvem e híbridas voltadas para a Internet (pública ou privada), incluindo todas as portas e protocolos. O Prolexic oferece proteção contra DDoS no local de origem de um cliente, na nuvem ou como uma combinação híbrida de ambos.

O Prolexic inclui um firewall de rede baseado em nuvem, projetado para fornecer uma instância de controle de acesso centralizada e complementar na edge da rede de um cliente.

### Benefícios para a sua empresa

-  **Obtenha proteção abrangente contra DDoS**  
Interrompa proativamente ataques de DDoS com ofertas locais, de nuvem e híbridas e SLA (Acordo de Nível de Serviço) de zero segundo que é líder do setor
-  **Use o Prolexic Network Cloud Firewall**  
Bloqueie o tráfego malicioso instantaneamente com listas de controle de acesso e regras de firewall que são aplicadas na edge da rede
-  **Interrompa ataques recorde**  
Obtenha mais de 20 Tbps de capacidade de defesa dedicada e uma plataforma comprovada que interrompem até mesmo os ataques mais volumosos, complexos e recorde
-  **Otimize a resposta a incidentes**  
Os runbooks personalizados, exercícios de validação de serviço e análises de prontidão operacional ajudam a garantir a continuidade dos negócios
-  **Ofereça proteção contra DDoS como serviço**  
Além de proteger sua própria infraestrutura, ofereça proteção contra DDoS como serviço para seus clientes multilocatário
-  **Dimensione os recursos de segurança**  
Totalmente gerenciada, a solução conta com mais de 225 profissionais da linha de frente do SOCC, possibilitando que as equipes de defesa se concentrem em áreas de alta prioridade de programas de segurança



# Prolexic: proteção contra DDoS quando e onde os clientes precisam

## Akamai Prolexic Cloud

O Prolexic é pioneiro do setor em proteção contra DDoS baseada em nuvem. O tráfego de rede pode ser direcionado de duas formas: por meio de uma alteração de anúncio de rota de um protocolo de gateway de fronteira ou redirecionamento de DNS (um registro A ou CNAME). Disponível como um serviço sempre ativo ou sob demanda, o Prolexic oferece modelos de integração flexíveis com base nas necessidades da postura de segurança desejada pelo cliente em origens híbridas.

Com centros globais de depuração de alta capacidade em 32 localidades metropolitanas, o Prolexic pode interromper os ataques mais próximos da fonte para maximizar o desempenho dos usuários e manter a resiliência da rede por meio da distribuição em nuvem. O tráfego é roteado via anycast através do centro de depuração mais próximo, no qual o SOCC da Akamai implanta controles de mitigação proativos e/ou personalizados projetados para interromper ataques instantaneamente, garantindo defesas rápidas e precisas contra DDoS.

O tráfego limpo retorna à origem do cliente por meio de túneis GRE (encapsulamento de roteamento genérico), conexões VLAN de Camada 2 e/ou mapeamento de back-end de IP virtual (VIP) para origem.

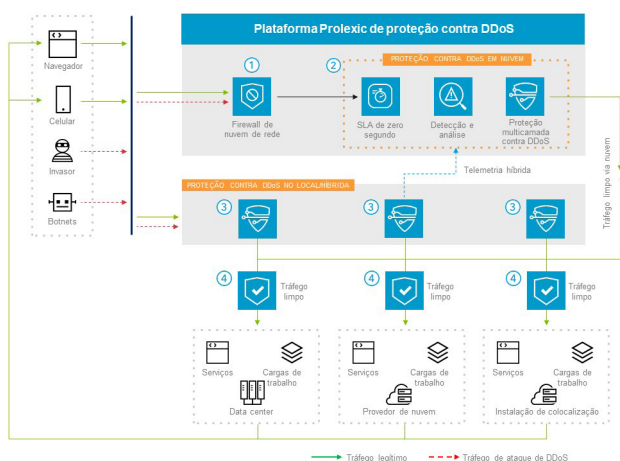
## Risco de DDoS: mitigado

O Akamai Prolexic foi desenvolvido especificamente para impedir ataques de DDoS e outros tráfegos indesejados ou maliciosos antes que as ameaças atinjam aplicativos, data centers e infraestruturas de nuvem e híbridas voltadas para a Internet. Com mitigação automatizada, cirúrgica e no local, além de capacidade dedicada de depuração em nuvem de mais de 20 Tbps, os clientes obtêm a proteção contra DDoS mais abrangente.



## ARQUITETURA DE REFERÊNCIA DO PROLEXIC

Como funciona



Publicado em 12/23

## Opções de integração direta do Prolexic Cloud

Todos os serviços Prolexic Routed (Prolexic Routed – GRE, Prolexic Connect e Prolexic via Akamai Direct Connect) funcionam com qualquer operadora e são compatíveis com espaços IP roteáveis (IPv4 /24 e/ou IPv6 /48).

### Prolexic Routed – GRE

É o principal serviço de mitigação de DDoS do Prolexic. Essa plataforma está ativa e oferece suporte a grandes corporações há mais de 20 anos, com conectividade do Prolexic configurada via túneis GRE lógicos para o retorno assimétrico do tráfego limpo à origem. As tecnologias patenteadas da Akamai garantem resiliência e 100% de disponibilidade da plataforma, além de permitirem que o tráfego de todos os centros de depuração do Prolexic seja entregue diretamente à Internet para retorno à origem pelos provedores de Internet do cliente.

### Prolexic Connect

É configurado por conexões VLAN diretas à origem com retorno de tráfego limpo e assimétrico. Os parceiros de plataforma globais incluem Equinix Cloud Exchange, GTT Communications, Megaport e AT&T TAO.

## Prolexic via Akamai Direct Connect

O Akamai Direct Connect é uma interconexão de rede direta, altamente segura e privada entre a origem de um cliente e a infraestrutura do Akamai Prolexic. Ele permite uma integração direta com os serviços da Akamai e suporta conectividade com portas de 10 G e 100 G. Ele também suporta maior capacidade de transferência de tráfego do que os serviços Prolexic tradicionais.

O Prolexic via Akamai Direct Connect também oferece benefícios adicionais significativos, incluindo os seguintes:

- **Resiliência.** Todas as implantações metropolitanas do Akamai Direct Connect têm pelo menos dois roteadores e, em muitas áreas dessas implantações, os clientes podem se conectar diretamente por meio de vários pontos de presença. O design permite que os clientes contem com soluções resilientes para assegurar o tempo de atividade e a disponibilidade.
- **Controle.** A entrada de tráfego é feita pela rede da Akamai, fornecendo visibilidade e controle de provedor único de como o tráfego limpo é entregue aos clientes, desde a entrada até os locais de entrega.
- **Suporte completo à unidade máxima de transmissão.** Os túneis GRE configurados com quadros jumbo suportam pacotes de 1.500 bytes sem a necessidade de redução do tamanho máximo do segmento.

## Prolexic IP Protect

Ativado via redirecionamento de DNS; um serviço simétrico projetado para clientes com menos de um espaço IP fragmentado com roteamento IPv4 /24 e/ou IPv6 /48 ou provedor de hospedagem em nuvem.

## Prolexic Network Cloud Firewall

O Prolexic Network Cloud Firewall é a primeira linha de defesa. Ele fica na edge da rede de um cliente, fora de todos os outros firewalls, e amplia a segurança de um cliente para muito além dos ataques de DDoS. Os usuários podem definir e gerenciar suas próprias listas de controle de acesso e regras de firewall para defesa proativa contra tráfego malicioso ou vulnerabilidades de dia zero. Com controle de acesso geográfico e baseado em IP, os usuários podem controlar de forma fácil, rápida e centralizada exatamente o tráfego que chega a seus firewalls de rede existentes.

O Prolexic Network Cloud Firewall pode ser facilmente integrado com outros sistemas de segurança por APIs nativas. Isso permite que os usuários tenham maior visibilidade de como regras específicas estão protegendo a rede, melhora a flexibilidade da proteção dos ativos de infraestruturas digitais de acordo com as necessidades específicas e aumenta a conformidade ao reduzir erros humanos.

## Principais recursos do Prolexic

**Defesa de alta capacidade:** o Prolexic oferece o mais alto desempenho de transferência de tráfego do setor para os centros de depuração Prolexic On-Prem e globais definidos por software, em mais de 32 centros metropolitanos globais com mais de 20 Tbps de capacidade de defesa dedicada contra DDoS. Ele ainda conta com a Akamai Connected Cloud, a nuvem mais distribuída do mundo, de mais de 1 Pbps (mais de 1.000 Tbps).

**SLA de zero segundo líder do setor:** o Prolexic mitiga a grande maioria de ataques de DDoS com um SLA de mitigação de zero segundo líder do setor. Isso se dá por meio da automação de ponta e do trabalho em estreita colaboração com os clientes para implementar controles defensivos e proativos adaptados à superfície de ataque e ao perfil de risco do cliente, o que ocorre durante o processo de validação do serviço.

**Precisão robusta de defesa contra DDoS no local:** o Prolexic inclui filtragem automática de pacotes de ataque em tempo real com inspeção profunda, usando cabeçalho e carga completa.

**Pilha de defesa contra DDoS na nuvem inteligente:** os controles de mitigação dimensionam a capacidade de forma dinâmica para interromper ataques entre os fluxos de tráfego IPv4 e IPv6. Os recursos de computação podem ser alocados dinamicamente para qualquer controle de mitigação que precise ser dimensionado.

**SLA de ampla cobertura:** além de nosso SLA de mitigação de zero segundo, o Prolexic possui uma plataforma de disponibilidade integral, tempo de mitigação, notificação de tempo de alerta, tempo de resposta e SLAs de tempo de mitigação individuais com base em vetores de ataque específicos.

**Proteção direcionada:** o Prolexic pode mitigar todos os ataques até o ponto de extremidade de IP /32 específico sob ataque sem danos colaterais, criando redes de desvio que analisam passivamente todo o tráfego do cliente. Esses dados /32 podem ser integrados às informações de segurança e gerenciamento de eventos de um cliente, análise de sistemas de faturamento (para enriquecer dados), análise de dados, business intelligence ou plataformas de inteligência de ameaças por meio de nossas mais de 100 APIs.

**Um conjunto integrado de soluções contra DDoS:** o Prolexic integra-se ao Akamai Edge DNS e ao Akamai DNS Shield NS53 para proteção abrangente contra DDoS via DNS e a vários outros produtos da Akamai, incluindo o Akamai App & API Protector, para defesa abrangente contra DDoS.

## Akamai Prolexic On-Prem

O Prolexic On-Prem (com tecnologia Corero) fornece proteção contra DDoS, física ou lógica em linha e de datapath, que se integra nativamente aos roteadores de edge de um cliente para interromper ataques na edge da rede sem exigir backhaul de tráfego. Com mitigação automatizada em menos de um segundo, o Prolexic On-Prem não requer intervenção manual para a grande maioria dos ataques e fornece proteção contra DDoS de latência ultrabaixa, especialmente para empresas que oferecem serviços em tempo real com uso intensivo de dados, como aplicativos de videoconferências, jogos, voz ou multimídia.

Para saber mais, acesse a página do [Prolexic](#) ou entre em contato com sua [equipe de vendas da Akamai](#).