

IP Accelerator

캐싱할 수 없는 애플리케이션의 성능, 안정성, 보안을 강화하는 솔루션

기업들은 미션 크리티컬 애플리케이션을 구동하기 위해 빠르고 안정적이고 안전한 연결에 점점 더 의존하고 있습니다. 전 세계에 분산된 팀을 지원하거나 실시간 인터랙티브 경험을 제공하거나 클라우드 및 하이브리드 환경에서 사용자 지정 애플리케이션을 실행할 때 네트워크 성능 문제는 생산성과 사용자 경험에 심각한 영향을 미칠 수 있습니다. 느린 응답 시간과 불안정한 연결은 특히 이커머스, 게임, 금융 서비스와 같은 업계에서 고객 경험에 부정적인 영향을 미치고 참여도를 낮추며 매출에 타격을 줄 수 있습니다.

실시간 동적 애플리케이션의 성능 향상

Akamai IP Accelerator는 네트워크 성능, 보안, 확장성과 관련된 중요한 비즈니스 및 기술적 과제를 해결해 Akamai의 글로벌 네트워크를 통해 IP 트래픽을 최적화합니다. 데이터가 매우 동적이거나 사용자에게 따라 달라지는 캐싱할 수 없는 애플리케이션을 실행하는 기업의 경우, IP Accelerator는 캐싱 메커니즘에 의존하지 않고 데이터 트래픽을 위한 최적화되고 안전한 직접 경로를 제공합니다. 금융 자금 이체, 이커머스 결제, 실시간 애널리틱스 같은 애플리케이션은 즉각적인 데이터 전송이 필요하며 각 사용자 고유의 최신 정보를 반영해야 합니다. IP Accelerator는 이러한 데이터가 Akamai 엣지 네트워크 내에서 가장 효율적이고 지연 시간이 짧은 경로를 통해 라우팅되도록 해 공용 인터넷의 혼잡한 구간을 우회하면서 안정적이고 빠른 보안 연결을 제공합니다.

최신 보안 기능으로 애플리케이션 전반의 보안 강화

IP Accelerator는 콘텐츠를 캐싱하거나 변경하지 않기 때문에 애플리케이션은 민감한 정보를 처리하는 애플리케이션에 필수적인 데이터 무결성을 완벽하게 유지합니다. 이 접근 방식은 또한 지속적인 암호화를 보장해 각각의 고유한 트랜잭션 또는 세션에 대한 엔드투엔드 보안을 유지합니다. 또한 빌트인 보안 프로토콜은 중요한 애플리케이션 리소스에 대한 접속을 제한해 기업이 지리적 위치 및 속도 제한에 따라 트래픽을 관리하고 제한할 수 있도록 합니다. 이러한 보안 트래픽 관리와 최신 보안 기능의 조합은 특히 고위험 지역이나 기밀 데이터에 대한 애플리케이션의 포괄적인 보안을 제공합니다.

기업이 누릴 수 있는 이점

-  **애플리케이션 성능 개선**
경로 최적화, 왕복 시간 최소화, 패킷 손실 감소
-  **사용할 수 있는 포트 제어**
네트워크 접속 및 보안을 보다 세밀하게 제어
-  **전송률 제한 관리 구축**
트래픽 흐름을 관리하고 서버 과부하를 방지해 성능과 안정성 향상
-  **엔드투엔드 암호화 유지**
SSL(Secure Sockets Layer) 종료 및 암호 해독이 IP Accelerator에서 처리되지 않기 때문에 데이터의 엔드투엔드 암호화 유지
-  **트래픽 급증 제어**
전송률 제한 기능이 특정 시간 내에 허용되는 요청 수를 제한해 트래픽 급증 및 악성 활동을 제어하도록 지원
-  **지리적 위치 제어**
국가 수준에서 트래픽을 제한하거나 허용할 수 있어 지리적 기반 접속 제어를 통해 보안 및 컴플라이언스 개선 가능
-  **캐싱 방지**
콘텐츠 캐싱이 없기 때문에 동적이고 자주 변경되는 콘텐츠가 항상 지연 없이 직접 제공되도록 보장



성능 병목 현상 최소화

IP Accelerator는 Akamai의 글로벌 엣지 인프라를 활용해 트래픽을 보다 효율적으로 분산하고 균형을 유지함으로써 기업의 네트워크 확장성 관리를 지원합니다. 기업은 혼잡이 없는 최적화된 경로를 통해 데이터를 라우팅함으로써 성능 병목 현상을 최소화하고 수요 변화에 동적으로 적응할 수 있습니다. 이를 통해 중요한 애플리케이션의 트래픽 급증을 속도, 안정성, 보안을 저하시키지 않고 처리할 수 있기 때문에 성장하는 기업 또는 계절적으로 사용량이 급증하는 기업에게 효과적인 툴입니다.

IP Accelerator의 주요 기능

성능 관련 기능

- **SureRoute 웹 최적화 기술**은 최종 사용자가 오리진 네트워크 인프라에 도달할 수 있는 최적의 경로(가장 빠르고 안정적인 경로)를 인터넷 상에서 식별합니다.
- **Akamai의 고성능 전송 프로토콜**은 왕복 시간을 줄이고 엔드투엔드 처리량을 늘려줍니다.
- **패킷 손실 저감 기술**은 트래픽이 폭주하고 네트워크가 혼잡할 때 IP 애플리케이션 성능을 추가적으로 개선할 수 있습니다.

가용성 관련 기능

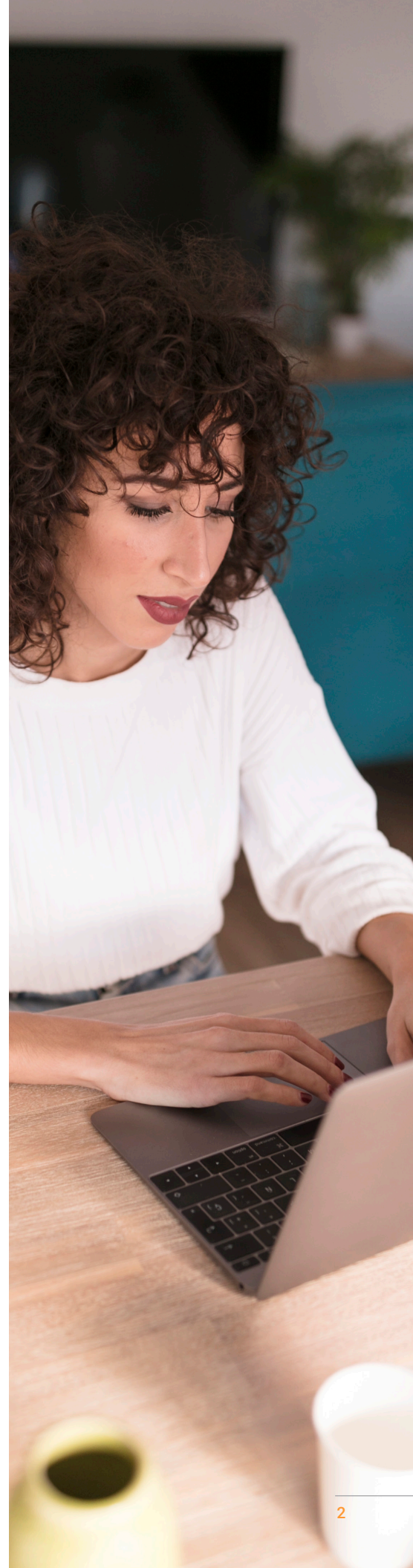
- Akamai는 IP Accelerator 서비스의 100% 가용성 SLA를 제공합니다.
- IP Accelerator에는 애플리케이션을 위한 중복 및 장애 복구 절차가 내장되어 있습니다.

보안 및 데이터 보호 관련 기능

- TCP 및 UDP 포트를 통해 트래픽을 전송하는 동안 TLS 연결을 종료하지 않기 때문에 전체 데이터 전송 과정에서 엔드투엔드 암호화가 그대로 유지됩니다.
- **정교한 IP 필터링 및 속도 제한 기능**으로 특정 IP 주소 또는 지역을 제한할 수 있습니다.

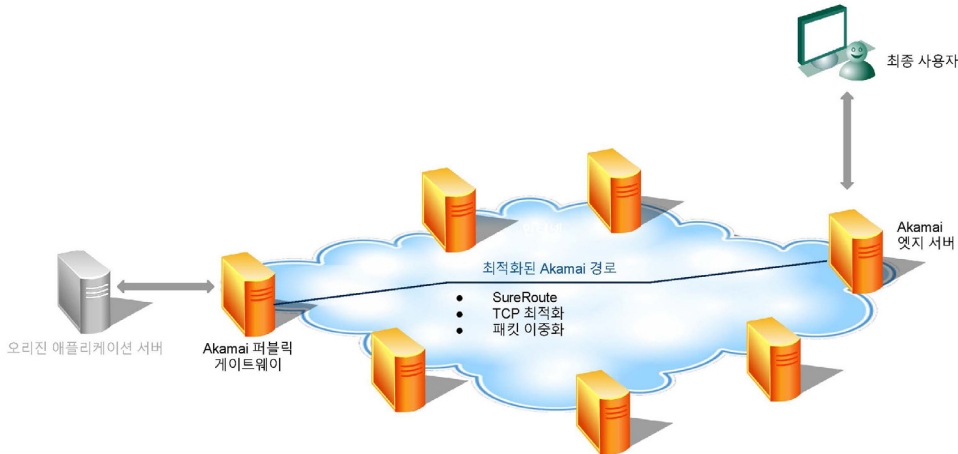
가시성 및 제어 관련 기능

- IP Accelerator는 인터넷 트래픽, IP 애플리케이션, 사이트 콘텐츠를 모니터링 및 관리하는 툴을 제공합니다.
- Akamai Control Center는 IP 애플리케이션 및 사이트 콘텐츠 장애, 웹 설정, 성능을 관리합니다.
- Akamai의 동적 IP 변환 기능은 자동으로 IPv4와 IPv6 트래픽을 관리합니다.



작동 방식

IP Accelerator는 Akamai 소프트웨어가 플랫폼을 제어하고 인터넷 상태를 실시간으로 지속적으로 모니터링하는 Akamai의 글로벌 엣지 네트워크에서 실행됩니다. Akamai는 동적 웹 서버 매핑, 세션 경로 최적화, 패킷 중복 알고리즘, TCP 최적화 기술 등 여러 기술을 적용해 IP 애플리케이션 보안과 성능을 개선합니다.



Akamai 생태계

Akamai는 온라인 라이프를 지원하고 보호하면서 매일 수조 회에 걸쳐 수천억 명의 삶을 개선하고 있습니다. 고객사는 Akamai 솔루션을 통해 웹 애플리케이션에서 발생하는 병목 현상에 대한 인사이트를 확보하고 온라인 매출을 개선할 수 있습니다. 전 세계에 분산 배치된 Akamai Connected Cloud에서 솔루션을 구축할 수 있고, Akamai Marketplace에서 바로 사용할 수 있고, 통합된 맞춤형 Akamai Control Center를 통해 관리되고, 전문 서비스 전문가의 지원을 받아 쉽게 가동할 수 있고, 전략이 진화함에 따라 혁신을 촉진할 수 있습니다.

자세한 내용은 akamai.com를 방문하거나 Akamai 영업 담당자에게 문의하시기 바랍니다.