

DESCRIZIONE DEL PRODOTTO AKAMAI

Prolexic - Protezione completa dagli attacchi DDoS

Infrastrutture basate su Internet al sicuro dagli attacchi DDoS

Risultando estremamente sofisticati e di vastissima portata, gli odierni attacchi DDoS (Distributed Denial-of-Service) creano enormi problemi alle aziende di tutto il mondo che dipendono dalla disponibilità 24/7/365 delle loro infrastrutture digitali.

Gli attacchi DDoS sono diventati non solo la principale forma di attacco informatico sferrato in combinazione con minacce persistenti avanzate (APT), ma anche un efficace diversivo per coprire attacchi ransomware, multilivello e a tripla estorsione.

Akamai Prolexic, leader nel settore della protezione dagli attacchi DDoS, è una soluzione:

- **Flessibile:** disponibile come servizio always-on oppure on-demand
- **Completa:** per ogni ambiente con opzioni on-premise, sul cloud o ibride e un firewall posizionato sull'edge, a monte dei vostri vari firewall e delle diverse infrastrutture
- **Affidabile:** capacità di difesa dedicata di oltre 20 Tbps, scrubbing center nel cloud in 32 centri metropolitani a livello globale e assistenza del nostro SOCC (Security Operations Command Center) globale 24 ore al giorno, 7 alla settimana, 365 giorni all'anno

Prolexic - Protezione completa dagli attacchi DDoS

La soluzione Prolexic è appositamente progettata per bloccare gli attacchi DDoS e altro traffico indesiderato o dannoso nel cloud prima che le minacce raggiungano le applicazioni, i data center e l'infrastruttura basata su Internet (pubblica o privata) ibrida o nel cloud, incluse tutte le porte e i protocolli utilizzati. La soluzione Prolexic offre una protezione dagli attacchi DDoS on-premise nelle sedi dei clienti, nel cloud o come combinazione ibrida dei due ambienti.

Prolexic include un firewall di rete basato su cloud progettato per fornire un ulteriore controllo degli accessi centralizzato sull'edge della rete aziendale.

La protezione dagli attacchi DDoS di Prolexic: dove e quando serve

Akamai Prolexic On-Prem

Prolexic On-Prem (con tecnologia Corero) offre una protezione DDoS del percorso dati/online di tipo fisico o logico, che si integra in modo nativo con i router dei clienti per bloccare gli attacchi sull'edge della rete senza reindirizzare il traffico. Con una mitigazione automatizzata inferiore ad un secondo, Prolexic On-Prem non richiede alcun intervento manuale per gestire la maggior parte degli attacchi e fornisce una protezione DDoS a bassissima latenza, soprattutto alle aziende che offrono servizi in tempo reale ad alta intensità di dati, come videoconferenze, giochi, sistemi vocali o applicazioni multimediali.

VANTAGGI PER LA VOSTRA AZIENDA



Una protezione completa dagli attacchi DDoS:

bloccate in modo proattivo gli attacchi DDoS con soluzioni on-premise, su cloud e ibride insieme ad uno SLA immediato e leader del settore



Utilizzo del firewall di rete cloud:

bloccate istantaneamente il traffico dannoso grazie agli elenchi di controllo degli accessi e alle regole del firewall applicate all'edge della rete



Blocco degli attacchi più complessi:

una capacità di difesa dedicata di oltre 20 Tbps e una piattaforma collaudata sul campo per contrastare anche gli attacchi più vasti e complessi



Ottimizzazione della risposta agli incidenti:

i runbook personalizzati, gli esercizi di convalida dei servizi e la prontezza di risposta agli attacchi contribuiscono a garantire la continuità operativa



Servizio di protezione dagli attacchi DDoS:

non proteggete solo la vostra infrastruttura, ma offrite anche un servizio di protezione dagli attacchi DDoS ai vostri clienti multi-tenant



Scalabilità delle risorse di sicurezza:

la soluzione completamente gestita, supportata da oltre 225 addetti SOCC dedicati, consente agli addetti alla difesa di concentrarsi sulle aree prioritarie dei programmi di sicurezza



Akamai Prolexic Cloud

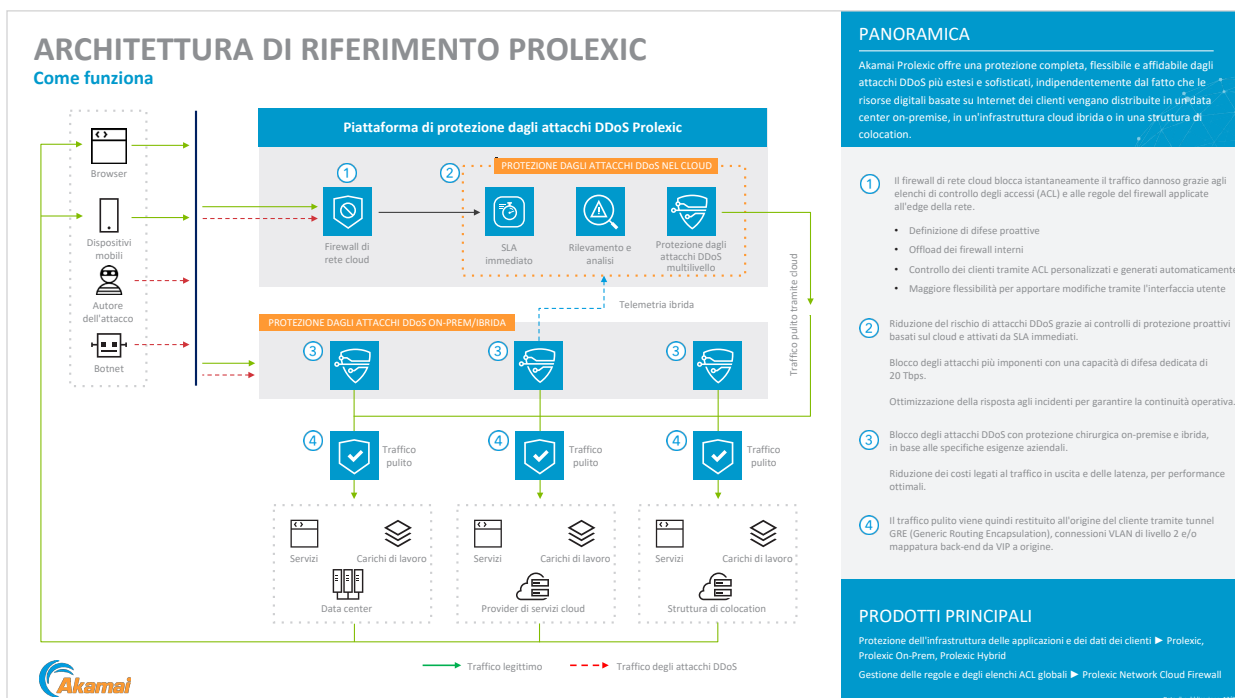
Prolexic è una soluzione innovativa nel settore della protezione dagli attacchi DDoS basata sul cloud. Il traffico di rete viene indirizzato mediante uno di questi due modi: modifica delle informazioni di routing del protocollo BGP (Border Gateway Protocol) oppure reindirizzamento del DNS (un record o CNAME). Disponibile come servizio always-on oppure on-demand, Prolexic offre modelli di integrazione flessibili per soddisfare le diverse esigenze di sicurezza legate alle origini ibride dei clienti.

Con scrubbing center ad alta capacità dislocati in 32 sedi in tutto il mondo, Prolexic può fermare gli attacchi in prossimità dell'origine per massimizzare le performance degli utenti e mantenere la resilienza della rete tramite la distribuzione su cloud. Il traffico viene instradato tramite Anycast attraverso lo scrubbing center più vicino, dove il SOCC di Akamai implementa controlli di mitigazione proattivi e/o personalizzati, che sono stati progettati per bloccare immediatamente gli attacchi, garantendo sistemi di difesa dagli attacchi DDoS in modo rapido e accurato.

Il traffico pulito viene quindi restituito all'origine del cliente tramite tunnel GRE (Generic Routing Encapsulation), connessioni VLAN di livello 2 e/o mappatura back-end da VIP a origine.

Opzioni di integrazione Prolexic Cloud

- **Prolexic Routed - GRE:** progettato per essere indipendente dagli operatori e destinato ai clienti con uno spazio IP instradabile (IPv4 /24 e/o IPv6 /48), questo servizio è configurato tramite tunnel GRE logici per consentire il ritorno all'origine del traffico pulito asimmetrico
- **Prolexic Connect:** progettato per i clienti con uno spazio IP instradabile (IPv4 /24 e/o IPv6 /48), questo servizio è configurato tramite connessioni VLAN dirette all'origine con ritorno del traffico pulito asimmetrico; tra i partner della piattaforma globale, si annoverano Equinix Cloud Exchange, GTT Communications, Megaport e AT&T TAO
- **Prolexic IP Protect:** attivato tramite reindirizzamento del DNS, è un servizio simmetrico progettato per i clienti che non dispongono di uno spazio IP instradabile (IPv4 /24 e/o IPv6 /48) o frammentato oppure di un provider di hosting su cloud



Funzionalità principali di Prolexic

- **Difesa a capacità elevata:** Prolexic fornisce le più elevate performance di throughput del traffico del settore con la soluzione Prolexic On-Prem e scrubbing center definiti da software in più di 32 centri metropolitani a livello globale, offrendo oltre 20 Tbps di difesa DDoS dedicata. Tutto ciò è ulteriormente supportato da Akamai Connected Cloud, la piattaforma più distribuita al mondo, che offre più di 1 Pbps (oltre 1000 Tbps).
- **SLA immediato e leader del settore:** Prolexic offre uno SLA di mitigazione immediato leader del settore in grado di proteggere dalla maggior parte degli attacchi DDoS. Questo risultato si ottiene tramite un'automazione all'avanguardia e lavorando, durante il processo di convalida del servizio, a stretto contatto con i clienti per implementare controlli difensivi proattivi personalizzati in base alla superficie di attacco e al profilo di rischio.
- **Solida accuratezza nella difesa dagli attacchi DDoS on-premise:** Prolexic include una funzionalità automatica di filtraggio dei pacchetti degli attacchi con un'approfondita ispezione tramite un'intestazione e un payload completi.
- **Livello di difesa dagli attacchi DDoS intelligente sul cloud:** i controlli di mitigazione aumentano la capacità in modo dinamico, per bloccare gli attacchi sui flussi di traffico dei protocolli IPv4 e IPv6. Le risorse di elaborazione possono essere allocate dinamicamente in base alle esigenze di mitigazione.
- **Firewall di rete cloud:** elenchi di controllo degli accessi personalizzati e generati automaticamente, regole ed elenchi di blocchi proteggono la rete sull'edge e aiutano a ridurre il carico di lavoro su altri firewall e sistemi di difesa. Analisi avanzate e consigli sulle regole forniscono una protezione dell'origine altamente efficiente e completa contro gli attacchi DDoS e molto altro.
- **Ampia copertura SLA:** oltre al nostro SLA di mitigazione immediato, Prolexic offre la disponibilità costante della piattaforma, tempistiche di mitigazione, notifiche time-to-alert, tempistiche di risposta e singoli SLA con tempistiche di mitigazione basati su vettori di attacco specifici.
- **Protezione mirata:** Prolexic può mitigare ogni attacco fino all'endpoint IP /32 specifico sottoposto ad attacco senza danni collaterali, creando reti di esclusione che analizzano passivamente tutto il traffico dei clienti. Tramite le nostre oltre 100 API, questi dati /32 possono essere integrati nelle diverse piattaforme del cliente: dalle informazioni di sicurezza alla gestione degli eventi, dai sistemi di fatturazione (per arricchire i dati) alle analisi tecniche, dalla business intelligence all'intelligence sulle minacce.
- **Una serie di soluzioni integrate per la protezione dagli attacchi DDoS:** Prolexic si integra con Akamai Edge DNS e Akamai DNS Shield NS53, per offrire una protezione completa dagli attacchi DDoS al DNS, e con molti altri prodotti Akamai, tra cui Akamai App & API Protector, per fornire una protezione DDoS completa.

Mitigazione del rischio di attacchi DDoS

La soluzione Akamai Prolexic è appositamente progettata per bloccare gli attacchi DDoS e altro traffico indesiderato o dannoso nel cloud prima che le minacce raggiungano le applicazioni, i data center e l'infrastruttura basata su Internet ibrida o nel cloud. La mitigazione automatizzata, chirurgica e on-premise e una capacità di scrubbing nel cloud dedicata di oltre 20 Tbps offrono ai clienti la soluzione di protezione dagli attacchi DDoS più completa.

Per ulteriori informazioni, visitate la [pagina di Prolexic](#) o contattate il [team di vendita di Akamai](#).