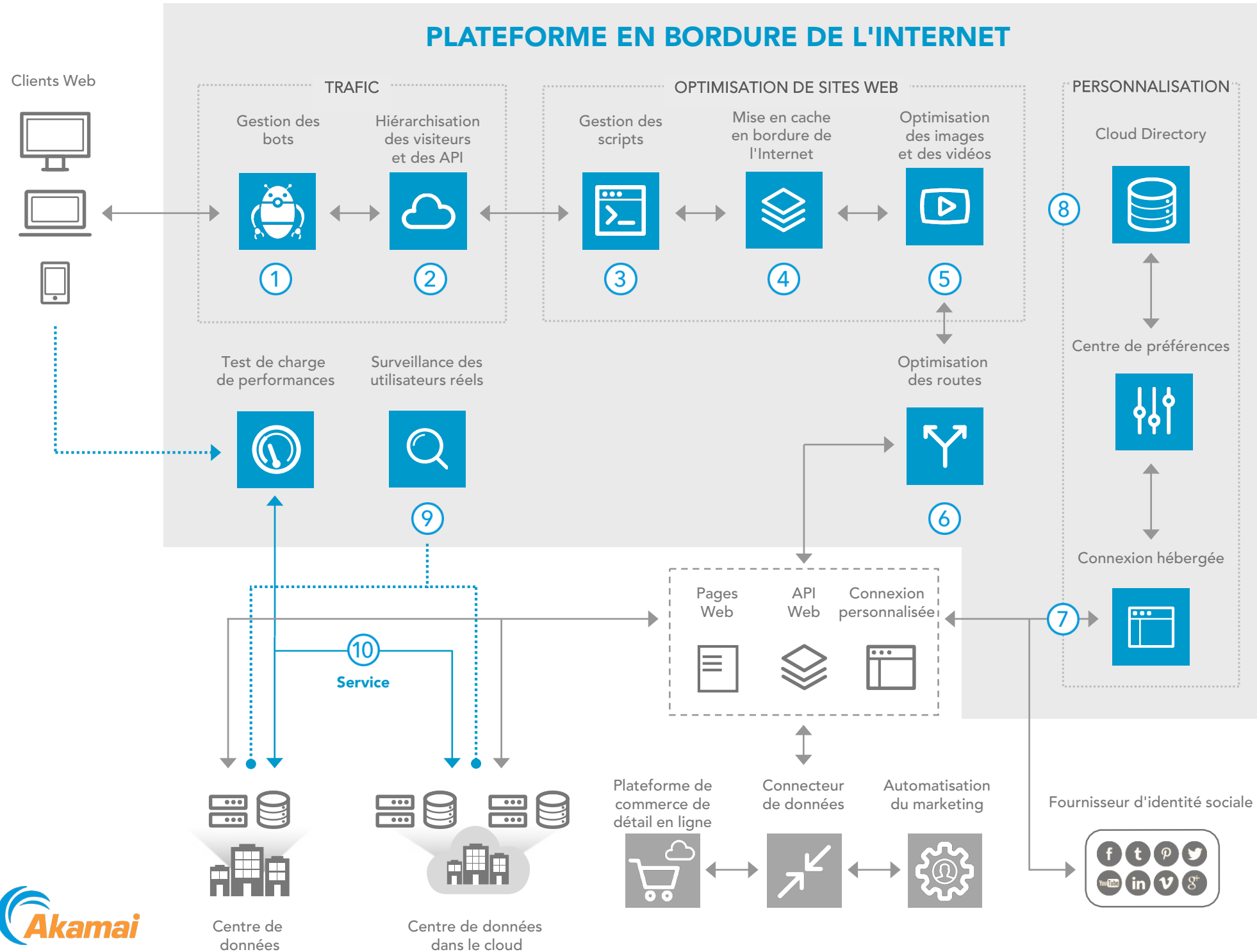


# EXPÉRIENCE CLIENT DIGITALE

## Architecture de référence



## PRÉSENTATION

Proposez des expériences personnalisées et à la demande qui aident les clients à franchir de nouvelles étapes de manière intuitive, pratique et facile, à travers tous les points de contact. L'Akamai Intelligent Edge Platform vous apporte les performances, l'évolutivité et la fiabilité requises pour satisfaire les clients digitaux les plus exigeants.

- 1 La gestion des bots peut réduire la charge et assurer aux clients le maintien du niveau de performances attendu au cours des périodes de pointe.
- 2 La hiérarchisation des visiteurs et des API permet d'améliorer l'expérience utilisateur lorsque la charge pesant sur le « back-end » est extrêmement lourde.
- 3 Surveillez et optimisez les scripts tiers qui ne répondent pas pour éviter les dégradations des performances de site.
- 4 Le contenu Web mis en cache réduit les temps de recherche DNS et accélère le trafic pour offrir aux utilisateurs finaux une expérience de navigation rapide et réactive.
- 5 L'optimisation des images et des vidéos permet de fournir des ressources digitales offrant une qualité visuelle et des performances maximales avec le plus faible nombre d'octets possible.
- 6 La gestion globale du trafic d'équilibrage de charge optimise la disponibilité du réseau grâce au basculement et au réacheminement instantanés, accélère les API grâce à l'optimisation des protocoles et des routes, et met en cache les réponses des API pour améliorer les performances.
- 7 Connectez-vous via des pages de connexion personnalisées ou hébergées, via une application pour mobile native ou les réseaux sociaux.
- 8 Proposez aux clients des expériences hautement personnalisées, basées sur leurs profils, leurs préférences et leur comportement passé.
- 9 La surveillance des utilisateurs réels permet d'identifier en temps réel les problèmes de performances dans les environnements applicatifs hétérogènes au fur et à mesure de leur évolution.
- 10 Les tests de pic de trafic simulent le trafic provenant de millions de terminaux clients différents, et d'une multitude de réseaux et de zones géographiques.

## PRODUITS CLÉS

Trafic ► Bot Manager et API Gateway ou cloudlet Visitor/API Prioritization  
Optimisation des sites Web ► Script Manager, Image & Video Manager et Ion ou Dynamic Site Accelerator  
Optimisation des routes ► Global Traffic Management et Application Load Balancer  
Connecteur de données, répertoire dans le cloud, centre de préférences, connexion hébergée ► Identity Cloud  
Surveillance des utilisateurs réels ► mPulse  
Test de charge des performances ► CloudTest