

## INFORMACIÓN SOBRE EL PRODUCTO DE AKAMAI

# Prolexic: protección integral contra ataques DDoS

### Defienda la infraestructura de Internet contra los ataques DDoS

Los ataques distribuidos de denegación de servicio (DDoS) actuales son de una magnitud y sofisticación sin precedentes, lo que los convierte en un gran reto para las empresas internacionales que dependen de que su infraestructura digital esté disponible de forma ininterrumpida.

Además de haberse convertido en la forma más habitual de ciberataque, los DDoS llevados a cabo junto con amenazas persistentes avanzadas (APT) son una cortina de humo eficaz para realizar ataques de ransomware multicapa de triple extorsión.

Akamai Prolexic es una solución de protección contra DDoS completa que se caracteriza por ser:

- **Flexible:** siempre disponible o bajo demanda.
- **Completa:** para todos los entornos con opciones locales, de nube e híbridas, y con un firewall en el Edge que se sitúa en primera línea, por delante de sus distintos firewalls y estructuras.
- **Fiable:** con una capacidad de defensa dedicada de más de 20 Tbps, centros de barrido en la nube en 32 ciudades metropolitanas de todo el mundo y servicio de centro de control de operaciones de seguridad (SOCC) global ininterrumpido.

## Prolexic: protección integral contra DDoS

Prolexic se ha diseñado específicamente para detener los ataques DDoS y otro tipo de tráfico no deseado o malicioso antes de que lleguen a las aplicaciones, los centros de datos y las infraestructuras de Internet en la nube o híbridas (públicas o privadas), incluidos todos los puertos y protocolos. Ofrece protección contra DDoS en las instalaciones de origen de los clientes, en la nube o en combinaciones híbridas de ambas.

Prolexic incluye un firewall de red basado en la nube diseñado para ofrecer una instancia adicional de control de acceso centralizado en el Edge de la red corporativa.

## Protección de Prolexic contra DDoS: cuando y donde los clientes la necesiten

### Akamai Prolexic On-Prem

Prolexic On-Prem (con tecnología de Corero) ofrece protección contra DDoS física o lógica en línea y de la ruta de datos. Esta protección se integra de forma nativa con los enrutadores del Edge de los clientes para detener los ataques en el Edge de la red sin tener que redirigir el tráfico. Gracias a la mitigación automatizada en menos de un segundo, Prolexic On-Prem no precisa de intervención manual en la gran mayoría de los ataques. Además, la protección contra DDoS es de latencia ultrabaja, especialmente para empresas que ofrecen servicios en tiempo real con una gran cantidad de datos, como aplicaciones de videoconferencia, videojuegos, voz o multimedia.

## VENTAJAS PARA SU EMPRESA



### Obtenga una protección DDoS completa

Detenga los ataques DDoS de forma proactiva con productos locales, en la nube e híbridos, y un SLA de cero segundos líder en el sector.



### Utilice Network Cloud Firewall

Bloquee el tráfico malicioso al instante con listas de control de acceso (ACL) y reglas de firewall que se aplican en el Edge de su red.



### Detenga ataques sin precedentes

Acceda a más de 20 Tbps de capacidad de defensa dedicada y una plataforma probada para detener incluso los ataques más grandes y complejos.



### Optimice la respuesta ante incidentes

Los runbooks personalizados, los ejercicios de validación de servicios y los simulacros de capacidad operativa ayudan a garantizar la continuidad del negocio.



### Ofrezca protección contra DDoS como servicio

No proteja solo su propia infraestructura: ofrezca protección contra DDoS como servicio a sus clientes multiinquilino.



### Escale los recursos de seguridad

Una solución completamente gestionada, respaldada por más de 225 especialistas del SOCC de primera línea, permite a los defensores centrarse en áreas prioritarias de los programas de seguridad.



# Akamai Prolexic Cloud

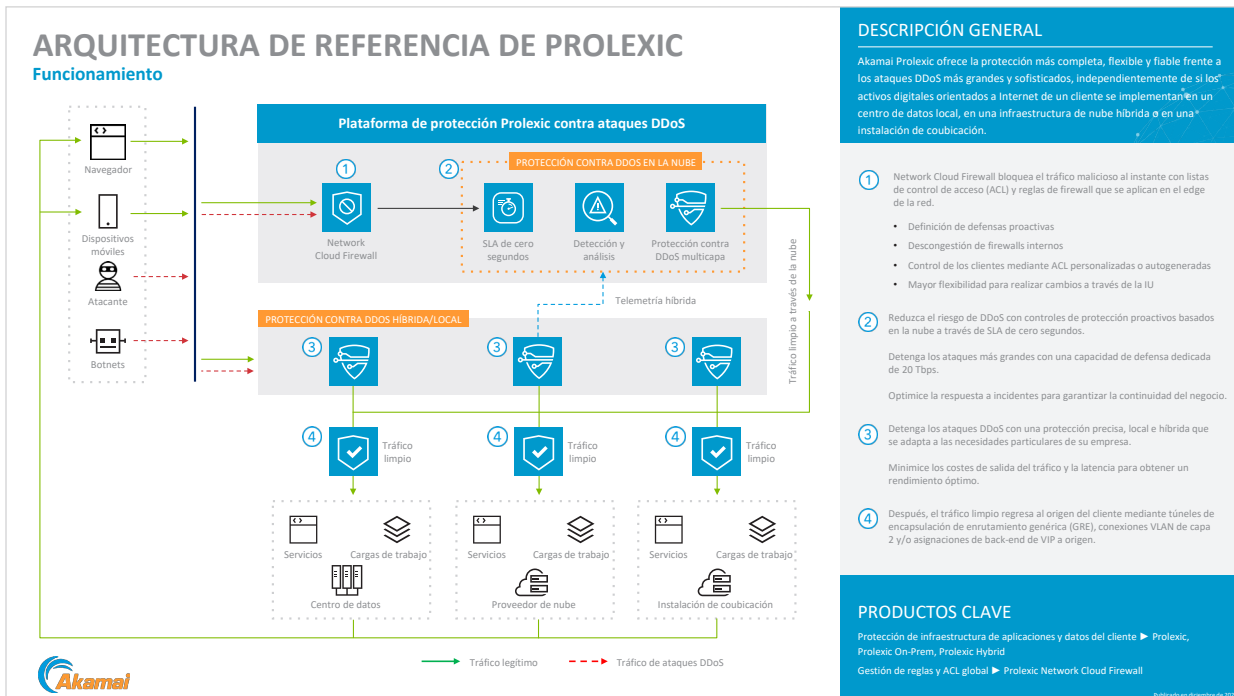
Prolexic es la solución pionera del sector en materia de protección contra DDoS basada en la nube. El tráfico de red se dirige de una de estas dos formas: mediante un cambio de anuncio de ruta del protocolo BGP (protocolo de puerta de enlace de frontera) o una redirección DNS (registro A o CNAME). Prolexic está disponible como servicio siempre activo o bajo demanda y ofrece modelos de integración flexibles para satisfacer las diversas exigencias de seguridad de los clientes asociadas a los orígenes híbridos.

Gracias a sus centros globales de barrido de alta capacidad, ubicados en 32 áreas metropolitanas, Prolexic puede detener los ataques más cerca del origen y, de este modo, maximizar el rendimiento para los usuarios y mantener la resiliencia de la red a través de la distribución en la nube. El tráfico se enruta mediante Anycast a través del centro de barrido más cercano, donde el SOCC de Akamai implementa controles de mitigación proactivos o personalizados diseñados para detener los ataques al instante, lo que garantiza una protección contra DDoS rápida y precisa.

Después, el tráfico limpio regresa al origen del cliente mediante túneles de encapsulación de enrutamiento genérica (GRE), conexiones VLAN de capa 2 o asignaciones de back-end de VIP a origen.

## Opciones de integración de Prolexic Cloud

- **Prolexic Routed, GRE:** se ha diseñado como solución independiente del operador para clientes con un espacio IP enrutable (IPv4 /24 o IPv6 /48), configurado a través de túneles GRE lógicos para la devolución asimétrica del tráfico limpio al origen.
- **Prolexic Connect:** se ha pensado para clientes con un espacio IP enrutable (IPv4 /24 o IPv6 /48), configurado a través de conexiones VLAN directas al origen con una devolución asimétrica del tráfico limpio. La plataforma global cuenta con Equinix Cloud Exchange, GTT Communications, Megaport y AT&T TAO como partners.
- **Prolexic IP Protect:** se activa mediante una redirección de DNS. Es un servicio simétrico diseñado para clientes con menos de un espacio IP fragmentado enrutable IPv4 /24 o IPv6 /48, o un proveedor de alojamiento en la nube.



## Capacidades clave de Prolexic

- **Protección de alta capacidad:** Prolexic ofrece el mayor rendimiento de tráfico del sector con Prolexic On-Prem y centros de barrido globales definidos por software en más de 32 centros metropolitanos repartidos por todo el mundo, con más de 20 Tbps de capacidad de defensa dedicada contra DDoS. Además, cuenta con el respaldo de Akamai Connected Cloud, la nube más distribuida del mundo, que cuenta con más de 1 Pbps (más de 1000 Tbps).
- **SLA de cero segundos líder en el sector:** Prolexic mitiga la gran mayoría de los ataques DDoS con un acuerdo de nivel de servicio (SLA) de mitigación de cero segundos líder en el sector. Para lograrlo, disponemos de una automatización de vanguardia y trabajamos estrechamente con los clientes durante el proceso de validación del servicio a fin de implementar controles defensivos proactivos que se adapten a su superficie de ataque y perfil de riesgo.
- **Mayor precisión de la defensa local frente a ataques DDoS:** Prolexic incluye filtrado automático de los paquetes de ataque en tiempo real con inspección en profundidad de encabezados y carga útil.
- **Una pila de defensa inteligente contra DDoS en la nube:** los controles de mitigación escalan dinámicamente la capacidad para detener los ataques en los flujos de tráfico IPv4 e IPv6. Los recursos informáticos se pueden asignar dinámicamente a cualquier control de mitigación que los necesite.
- **Network Cloud Firewall:** listas de control de acceso, reglas y listas de bloqueo personalizadas y generadas automáticamente que protegen la red en el Edge y ayudan a descongestionar otros firewalls y sistemas de defensa. Los análisis avanzados y recomendaciones de reglas ofrecen una protección del origen completa y de gran eficacia contra DDoS y mucho más.
- **Amplia cobertura de SLA:** además de nuestro SLA de mitigación de cero segundos, Prolexic ofrece SLA de disponibilidad permanente de la plataforma, de tiempo de mitigación, de notificación "tiempo de alerta", de tiempo de respuesta y de tiempo de mitigación individual basados en vectores de ataque específicos.
- **Protección específica:** esta solución puede mitigar los ataques hasta el terminal IP /32 específico que esté siendo atacado sin que se produzcan daños colaterales mediante la creación de redes de exclusión que analizan de forma pasiva todo el tráfico del cliente. Estos datos /32 se pueden integrar en las plataformas de información de seguridad y gestión de eventos, sistemas de facturación (para enriquecer los datos), análisis, inteligencia empresarial o inteligencia ante amenazas de un cliente a través de nuestras más de 100 API.
- **Un conjunto de soluciones contra DDoS integrado:** Prolexic se integra con Akamai Edge DNS y Akamai DNS Shield NS53 para ofrecer una protección de DNS integral contra DDoS, así como con otros productos de Akamai, como Akamai App & API Protector, para proporcionar una protección completa frente a ataques DDoS.

### Riesgo de ataques DDoS mitigado

Akamai Prolexic se ha diseñado específicamente para detener los ataques DDoS y otro tipo de tráfico no deseado o malicioso antes de que lleguen a las aplicaciones, los centros de datos y las infraestructuras de Internet en la nube o híbridas. La mitigación automatizada, precisa y local, y la capacidad de barrido en la nube dedicada de más de 20 Tbps proporcionan a los clientes la protección contra DDoS más completa.

Para obtener más información, consulte la [página de Prolexic](#) o póngase en contacto con su [equipo de ventas de Akamai](#).