

## AKAMAI-PRODUKTBESCHREIBUNG

# Prolexic – Umfassender Schutz vor DDoS-Angriffen

## Schutz der Internet-Infrastruktur vor DDoS-Angriffen

Die heutigen DDoS-Angriffe (Distributed Denial of Service) zeichnen sich durch eine rekordverdächtige Skalierung und Raffinesse aus. Für globale Unternehmen, die von einer rund um die Uhr verfügbaren digitalen Infrastruktur abhängig sind, stellen sie ein hohes Risiko dar.

DDoS-Angriffe sind nicht nur die primäre Form von Cyberangriffen in Verbindung mit Advanced Persistent Threats (APTs), sondern auch ein effektiver Deckmantel für mehrschichtige dreifache Ransomware-Erpressungsangriffe.

Akamai Prolexic ist eine umfassende DDoS-Schutzlösung mit folgenden Eigenschaften:

- **Flexibel** – Always-on oder On-Demand
- **Umfassend** – Für jede Umgebung mit On-Premise-, Cloud- und Hybrid-Optionen sowie eine an der Edge vor Ihren verteilten Firewalls und vielfältigen Infrastrukturen platzierte Firewall
- **Zuverlässig** – Über 20 Tbit/s dedizierte Abwehrkapazität, Cloud-Scrubbing-Center in 32 globalen Metropolzentren und rund um die Uhr Dienste des weltweit verfügbaren Security Operations Command Centers (SOCC)

## Prolexic – Umfassender Schutz vor DDoS-Angriffen

Prolexic wurde speziell entwickelt, um DDoS-Angriffe und anderen unerwünschten, schädlichen Traffic in der Cloud zu stoppen, bevor sie Anwendungen, Rechenzentren und die Cloud- und Hybrid-Internet-Infrastruktur (öffentlich oder privat), einschließlich aller Ports und Protokolle, erreichen. Prolexic bietet DDoS-Schutz am Standort des Produktionsursprungs eines Kunden, in der Cloud oder als hybride Kombination aus beiden.

Prolexic umfasst eine cloudbasierte Netzwerk-Firewall, die eine zusätzliche, zentrale Zugriffskontrollinstanz an der Edge des Unternehmensnetzwerks bereitstellt.

## Prolexic DDoS-Schutz – Wann und wo Kunden ihn benötigen

### Akamai Prolexic On-Prem

Prolexic On-Prem (powered by Corero) bietet physischen oder logischen Inline- und Datapath-DDoS-Schutz, der sich nativ in die Edge-Router eines Kunden integrieren lässt, um Angriffe an der Peripherie des Netzwerks zu stoppen, ohne dass ein Backhaul des Traffics erforderlich ist. Dank der automatisierten Abwehr in weniger als einer Sekunde erfordert Prolexic On-Prem bei der überwiegenden Mehrheit der Angriffe keine manuellen Eingriffe und bietet DDoS-Schutz mit extrem niedriger Latenz, insbesondere für Unternehmen, die datenintensive Echtzeitservices wie Videokonferenzen, Spiele, Sprach- oder Multimedia-Anwendungen anbieten.

## VORTEILE FÜR IHR UNTERNEHMEN



### Profitieren Sie von umfassendem DDoS-Schutz

Stoppen Sie proaktiv DDoS-Angriffe mit On-Premise-, Cloud- und Hybrid-Optionen und branchenführendem Null-Sekunden-SLA.



### Nutzen Sie die Network Cloud Firewall

Blockieren Sie Schadtraffic sofort mit Zugriffskontrolllisten und Firewall-Regeln, die an der Netzwerk-Edge angewendet werden.



### Stoppen Sie rekordverdächtige Angriffe

Mit über 20 Tbit/s an dedizierter Abwehrkapazität und einer unter realen Bedingungen getesteten Plattform wehren Sie selbst die größten, komplexesten und rekordverdächtigsten Angriffe ab.



### Optimieren Sie Reaktion auf Vorfälle

Nutzerdefinierte Runbooks, Übungen zur Servicevalidierung und zur Betriebsbereitschaft tragen zur Gewährleistung eines ununterbrochenen Betriebs bei.



### Bieten Sie DDoS-Schutz als Service an

Schützen Sie nicht nur Ihre eigene Infrastruktur, sondern bieten Sie auch DDoS-Schutz als Service für Ihre mehrmandantenfähigen Clients an.



### Skalieren Sie Sicherheitsressourcen

Eine vollständig verwaltete Lösung – unterstützt von mehr als 225 SOCC-Respondern von Akamai – ermöglicht Sicherheitsexperten, sich auf Bereiche mit hoher Priorität in Sicherheitsprogrammen zu konzentrieren.



# Akamai Prolexic Cloud

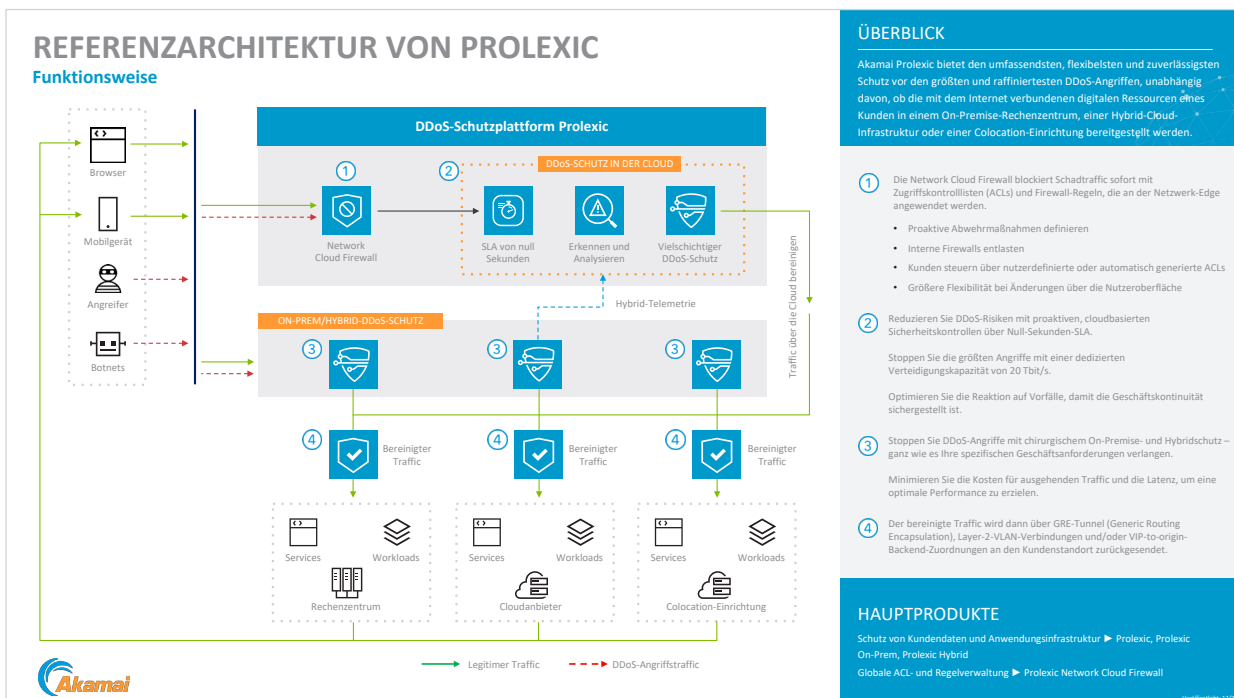
Prolexic ist der Branchenpionier für cloudbasierten DDoS-Schutz. Der Netzwerk-Traffic wird auf eine von zwei Arten geleitet: über eine BGP-Routenänderung (Border Gateway Protocol) oder eine DNS-Umleitung (ein Datensatz oder CNAME). Prolexic ist ein immer verfügbarer oder auf Anfrage erhältlicher Service und bietet flexible Integrationsmodelle, die auf den Anforderungen des gewünschten Schutzlevels für hybride Ursprünge basieren.

Mit globalen Scrubbing-Centern von hoher Kapazität an 32 verschiedenen Metro-Standorten kann Prolexic Angriffe näher an ihrem Ursprung stoppen, um die Performance für Nutzer zu maximieren und die Netzwerkstabilität durch die Bereitstellung über eine Cloud aufrechtzuerhalten. Der Traffic wird über Anycast durch das nächstgelegene Scrubbing-Center geleitet. Dort implementiert das Akamai SOCC proaktive und/oder nutzerdefinierte Abwehrmechanismen, um Angriffe sofort zu stoppen. Auf diese Weise wird eine schnelle und präzise DDoS-Abwehr gewährleistet.

Der bereinigte Traffic wird dann über GRE-Tunnel (Generic Routing Encapsulation), Layer-2-VLAN-Verbindungen und/oder VIP-to-origin-Backend-Zuordnungen an den Kundenstandort zurückgesendet.

## Cloud-Integrationsoptionen von Prolexic

- **Prolexic Routed – GRE:** Als anbieterunabhängig für Kunden mit einem routbaren Adressraum (IPv4 /24 und/oder IPv6 /48) entwickelt und über logische GRE-Tunnel dazu konfiguriert, asymmetrischen bereinigten Traffic zu seinem Ursprung zurückzuleiten.
- **Prolexic Connect:** Entwickelt für Kunden mit einem routbaren Adressraum (IPv4 /24 und/oder IPv6 /48), über direkte VLAN-Verbindungen dazu konfiguriert, asymmetrischen bereinigten Traffic zu seinem Ursprung zurückzuleiten. Zu den globalen Plattformpartnern gehören Equinix Cloud Exchange, GTT Communications, Megaport und AT&T TAO.
- **Prolexic IP Protect:** Wird per DNS-Umleitung aktiviert. Ein symmetrischer Dienst für Kunden mit weniger als einem routbaren IPv4 /24 und/oder IPv6 /48, einem fragmentierten IP-Raum oder Anbieter von Cloud-Hosting.



## Zentrale Funktionen von Prolexic

- **Schutz mit hoher Kapazität:** Prolexic bietet den branchenweit höchsten Traffic-Durchsatz für Prolexic On-Prem und globale softwaredefinierte Scrubbing Center in mehr als 32 globalen Metropolzentren mit dedizierter DDoS-Abwehr von mehr als 20 Tbit/s. Dies wird zusätzlich durch die Akamai Connected Cloud mit über 1 Pbit/s (über 1.000 Tbit/s) unterstützt, die weltweit am stärksten verteilte Cloud.
- **Branchenführendes Null-Sekunden-SLA:** Prolexic wehrt die überwiegende Mehrheit der DDoS-Angriffe mit einem branchenführenden SLA zur Abwehr in null Sekunden ab. Dies wird durch eine hochmoderne Automatisierung und die enge Zusammenarbeit mit den Kunden erreicht, um proaktive Abwehrkontrolle zu implementieren, die auf die Angriffsfläche und das Risikoprofil des Kunden zugeschnitten ist, was während der Servicevalidierung geschieht.
- **Zuverlässige und präzise DDoS-Abwehr vor Ort:** Prolexic umfasst die automatische Filterung von Angriffspaketen in Echtzeit mit Deep Inspection und unter Verwendung des vollständigen Headers und Payloads.
- **Intelligente Cloud-DDoS-Abwehr:** Abwehrmechanismen skalieren die Kapazität zur Abwehr von Angriffen über IPv4- und IPv6-Traffic dynamisch. Den Abwehrmechanismen, die ausgebaut werden müssen, können dynamisch Rechenressourcen zugewiesen werden.
- **Network Cloud Firewall:** Nutzerdefinierte und automatisch generierte Zugriffskontrolllisten, Regeln und Blockierlisten, die Ihr Netzwerk an der Edge schützen und andere Firewalls und Abwehrsysteme entlasten. Erweiterte Analysefunktionen und Regelempfehlungen bieten hocheffizienten und umfassenden Ursprungsschutz vor DDoS-Angriffen und mehr.
- **Umfassende SLA-Abdeckung:** Neben unserem Null-Sekunden-SLA zur Abwehr bietet Prolexic 100 % Plattformverfügbarkeit, Abwehrreaktionszeit, Zeit bis zur Benachrichtigung bei Warnmeldungen, Zeit bis zur Reaktion und individuelle SLAs zur Abwehrreaktionszeit basierend auf konkreten Angriffsvektoren.
- **Gezielter Schutz:** Prolexic kann jeden Angriff bis auf den spezifischen /32 IP-Endpunkt, der angegriffen wird, abwehren. Indem Bypass-Netzwerke erstellt werden, die den gesamten Kundentraffic passiv analysieren, werden keine Kollateralschäden verursacht. Diese /32-Daten können über unsere über 100 APIs in Plattformen für Security Information and Event Management, Abrechnungssystemen (zur Datenverbesserung), für Analysen, für Geschäftsinformationen oder für Bedrohungsinformationen eines Kunden integriert werden.
- **Ein integriertes DDoS-Lösungsset:** Prolexic lässt sich mit Akamai Edge DNS und Akamai DNS Shield NS53 für umfassenden DNS-DDoS-Schutz integrieren, sowie mit mehreren anderen Produkten von Akamai, darunter Akamai App & API Protector, für umfassende DDoS-Abwehr.

## DDoS-Risiko – abgewehrt!

Akamai Prolexic wurde speziell entwickelt, um DDoS-Angriffe und anderen unerwünschten, schädlichen Traffic in der Cloud zu stoppen, bevor Anwendungen, Rechenzentren oder die Cloud- und Hybrid-Internet-Infrastruktur erreicht werden. Automatisierte, chirurgische Abwehr vor Ort und eine dedizierte Cloud-Scrubbing-Kapazität von über 20 Tbit/s bieten Kunden den umfassendsten DDoS-Schutz.

Weitere Informationen erhalten Sie auf der [Prolexic-Website](#) oder vom [Vertriebsteam von Akamai](#).